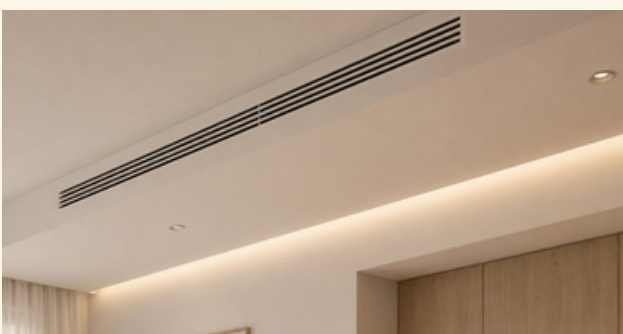
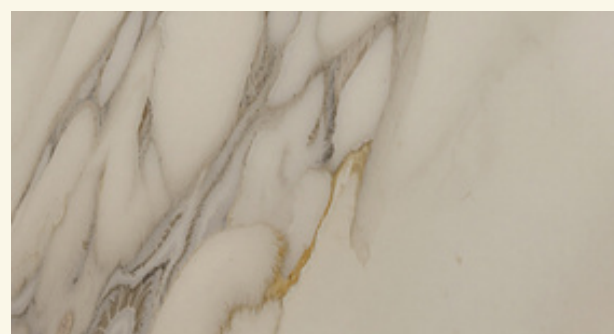
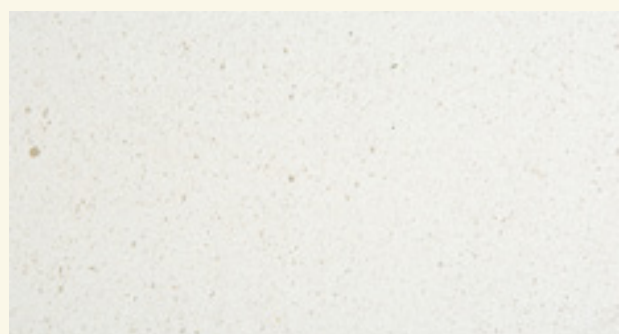


# MEMORIA DE CALIDADES

## RESIDENCIAL SACANIT

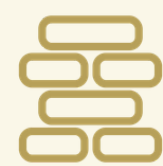
TORRE DE LA HORADADA · COSTA BLANCA

Tres adosados boutique a 120 metros de la playa  
Jardín privado · Piscina privada · Azotea chill-out con vistas al mar



ARQUITECTURA

MEDITERRÁNEA CONTEMPORÁNEA



PIEDRA NATURAL

MATERIALES NOBLES



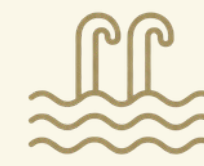
COCINA DE DISEÑO

ELECTRODOMÉSTICOS INCLUIDOS



BAÑOS PREMIUM

GRIFERÍA ORO CEPILLADO



PISCINA PRIVADA

AZOTEA CHILL-OUT



CONFORT

AIRE ACONDICIONADO

# CIMENTACIÓN Y ESTRUCTURA

## Base sólida para una vivienda junto al mar

Residencial Sacanit se construye sobre una cimentación a base de losa de hormigón armado diseñada para garantizar estabilidad, durabilidad y una correcta adaptación a las características del terreno y conforme al Código Estructural vigente y el estudio geotécnico realizado.

La estructura combina soluciones de hormigón armado con elementos metálicos puntuales en aquellas zonas donde el diseño arquitectónico lo requiere, permitiendo espacios más abiertos, grandes huecos acristalados y una arquitectura más ligera y contemporánea.

Los forjados y elementos estructurales se han previsto para ofrecer una construcción robusta, segura y duradera, adecuada para viviendas unifamiliares adosadas de alto nivel.

La ejecución se realizará bajo dirección técnica especializada, con control de los materiales estructurales y seguimiento de obra durante las fases principales de construcción.



# FACHADA Y CERRAMIENTOS

Piedra natural, luz mediterránea y confort interior

Los cerramientos exteriores se ejecutarán mediante doble hoja de ladrillo cerámico hueco, con cámara y aislamiento intermedio, creando una envolvente orientada al confort térmico y acústico de la vivienda.

La fachada principal y las zonas más visibles desde la calle estarán revestidas con piedra natural caliza blanca, combinada con paños seleccionados de mampostería de piedra natural, aportando textura, profundidad y carácter al conjunto.

En las fachadas secundarias, zonas menos visibles y volúmenes superiores, se utilizará revestimiento continuo tipo monocapa en color blanco roto, manteniendo una imagen luminosa, elegante y coherente con el entorno costero.

La carpintería exterior en tono oscuro/antracita refuerza el contraste con la piedra clara y aporta al proyecto una imagen moderna, sobria y atemporal.

# CUBIERTAS Y AZOTEA CHILL-OUT

Espacios exteriores pensados para disfrutar todo el año

Las viviendas de Residencial Sacanit cuentan con cubiertas planas transitables, concebidas como auténticas zonas exteriores privadas para el descanso, el ocio y la vida al aire libre.

La cubierta se ejecutará con formación de pendientes, impermeabilización y aislamiento térmico, creando una solución constructiva preparada para proteger la vivienda frente al agua, el calor y las condiciones propias del entorno costero.

La azotea se terminará con pavimento porcelánico Legacy Moon 90x90 rectificado, en versión antideslizante, manteniendo la continuidad estética con el resto de terrazas y zonas de la vivienda.

Cada solárium se diseñará como una zona chill-out privada, con espacio para mobiliario exterior, zona de descanso, creando un ambiente exclusivo para disfrutar del clima mediterráneo y de las vistas al mar.



# TABIQUERÍA, PAVIMENTOS Y REVESTIMIENTOS

Continuidad interior-externo con porcelánico de gran formato

Las particiones interiores estarán formadas por tabiquería de ladrillo cerámico hueco, con acabado de yeso en paramentos interiores.

El pavimento general de la vivienda será de gres porcelánico Legacy Moon 90x90 rectificado, aportando una estética limpia, luminosa y contemporánea.

En zonas exteriores, terrazas, solárium y entorno de piscina se utilizará Legacy Moon 90x90 rectificado, versión antideslizante Clase C apta para exterior, manteniendo la continuidad visual entre interior y exterior.

Los baños incorporarán revestimiento porcelánico Amalfi Beige 60x120 rectificado, según diseño de interiorismo.

# COCINA DE DISEÑO

Un espacio abierto, funcional y elegante

La cocina, de marca europea reconocida, se integra en la zona de día con mobiliario de diseño, líneas limpias y acabados en tonos claros y madera, creando un ambiente cálido y contemporáneo.

La encimera será de porcelánico Calacatta Gold de 12 mm y 40 mm, aportando resistencia, durabilidad y una imagen sofisticada.

La cocina se entregará equipada con electrodomésticos integrados, incluyendo placa de inducción, horno, microondas, frigorífico, lavavajillas y campana extractora.

El conjunto se completará con grifería en acabado dorado cepillado, en coherencia con el resto de detalles del proyecto.

La configuración de la zona de salpicadero con revestimiento o ventana, según cada caso — dependerá de la tipología de vivienda.



# BAÑOS

Diseño elegante, materiales nobles y detalles en oro cepillado

Los baños de Residencial Sacanit combinarán porcelánicos de gran formato, mobiliario suspendido y grifería empotrada en acabado oro cepillado, creando una estética cálida, moderna y elegante.

El pavimento será Legacy Moon 90x90 rectificado, en continuidad con el resto de la vivienda. Los paramentos verticales se revestirán con porcelánico Amalfi Beige 60x120 rectificado, aportando un ambiente luminoso y sofisticado.

Los baños incorporarán sanitarios suspendidos en porcelana blanca, duchas de obra con canaleta lineal y mamparas de vidrio. En los baños de planta baja se instalan cabinas de ducha de diseño.

La grifería Monza será empotrada en acabado oro cepillado o similar, con válvulas y accesorios coordinados.

Los baños se completarán con muebles suspendidos, lavabos sobre encimera tipo piedra y espejo. En el baño principal se prevé doble lavabo.

# CARPINTERÍA EXTERIOR Y ACCESO

## Grandes ventanales, seguridad y contraste arquitectónico

Las viviendas contarán con puerta de acceso acorazada, equipada con cerradura de seguridad y bisagras antipalanca, aportando mayor protección y tranquilidad en el acceso principal.

La carpintería exterior será de aluminio en tono gris antracita, con rotura de puente térmico, reforzando el contraste con la piedra clara de fachada y mejorando el confort interior.

Las ventanas y puertas acristaladas incorporarán vidrio doble laminado con prestaciones térmicas  $U_g 1.30 \text{ W/m}^2\text{K}$  y factor solar  $g=0.43$ , favoreciendo la entrada de luz natural y reduciendo la incidencia directa del sol en el interior de la vivienda.

Las persianas serán de aluminio motorizadas, integradas en el diseño de fachada según la configuración de cada hueco.

Los alféizares, vierteaguas y remates exteriores se realizarán en Caliza Capri o material similar, manteniendo la coherencia con la estética mediterránea del conjunto.

Las viviendas incorporan ventanales de gran formato, con alturas aproximadas de hasta 2,50 m en planta baja y 2,30 m en planta primera, potenciando la luminosidad y la conexión entre interior y exterior.

# FALSOS TECHOS Y PINTURA

## Superficies limpias e instalaciones integradas

Las viviendas se terminarán con pintura plástica lisa en acabado mate, creando una imagen interior limpia, luminosa y contemporánea.

Los paramentos horizontales se pintarán en color blanco mate, mientras que los paramentos verticales se terminarán en blanco roto mate, aportando calidez y suavidad a los espacios interiores.

Los falsos techos se ejecutarán con placa de yeso laminado, permitiendo la integración de iluminación, climatización, ventilación y demás instalaciones necesarias sin afectar a la estética de la vivienda.

En los baños o zonas donde se ubiquen instalaciones registrables, se incorporarán registros practicables integrados en el falso techo, facilitando el acceso para mantenimiento.

# CARPINTERÍA INTERIOR Y ARMARIOS

## Interiores luminosos, elegantes y funcionales

Las puertas de paso interiores serán lacadas en blanco, con diseño liso y contemporáneo, marcos forrados y tapajuntas a juego, creando una estética limpia y luminosa en toda la vivienda.

Las manillas se instalarán en acabado acero, aportando un detalle sobrio y actual en contraste con la carpintería blanca.

Los dormitorios incorporarán armarios empotrados hasta el techo, con puertas a juego con la carpintería interior, integrándose de forma discreta en el diseño de cada estancia.

Los interiores de los armarios estarán forrados e incluirán distribución funcional con cajoneras, barra de cuelgue y estantes, según la configuración definitiva de cada dormitorio.

# INSTALACIÓN ELÉCTRICA, ILUMINACIÓN Y TELECOMUNICACIONES

Confort, seguridad y tecnología integrada

Las viviendas contarán con instalación eléctrica de baja tensión con grado de electrificación elevada, preparada para un uso residencial actual, con climatización, electrodomésticos, iluminación y otros sistemas de confort.

Los mecanismos eléctricos serán de primera calidad y se instalarán tomas de corriente, puntos de televisión y datos en salón, dormitorios y zonas principales de la vivienda.

La iluminación interior se resolverá principalmente mediante tecnología LED, combinando eficiencia energética, confort visual y una estética limpia integrada en el diseño interior.

Las zonas exteriores contarán con iluminación arquitectónica mediante apliques en fachada y en el cerramiento exterior, puntos de luz en accesos, terrazas y azotea chill-out.

Cada vivienda incorporará videoportero con imagen, accesos motorizados, preinstalación para cargador de vehículo eléctrico y soluciones Smart Home orientadas al confort, la seguridad y el control de la vivienda.

# CLIMATIZACIÓN, VENTILACIÓN Y AGUA CALIENTE SANITARIA

Confort interior, eficiencia y renovación del aire

Las viviendas contarán con instalación de climatización mediante bomba de frío/calor, con distribución por conductos en salón-comedor y dormitorios, integrada en falsos techos para mantener una estética limpia y contemporánea.

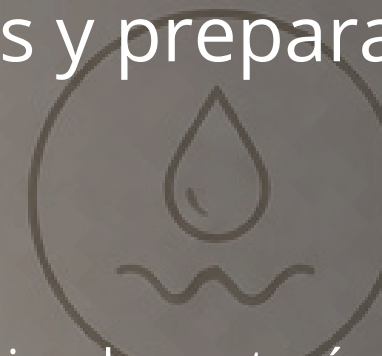
La producción de agua caliente sanitaria se realizará mediante sistema individual de aerotermia, mejorando la eficiencia energética de la vivienda frente a sistemas tradicionales. Cada vivienda incorporará aerotermo tipo Ariston Nuos Plus Wifi S2 de 150 litros o equipo equivalente.

Las viviendas dispondrán de sistema de ventilación mecánica para la renovación del aire interior, contribuyendo al confort diario y a la calidad ambiental de las estancias. Según la documentación técnica se prevé sistema tipo Siber AMC 3V o similar.

La cocina contará con sistema de extracción mediante campana integrada.

# SANEAMIENTO Y EVACUACIÓN DE AGUAS

Instalaciones ocultas, funcionales y preparadas para el uso diario

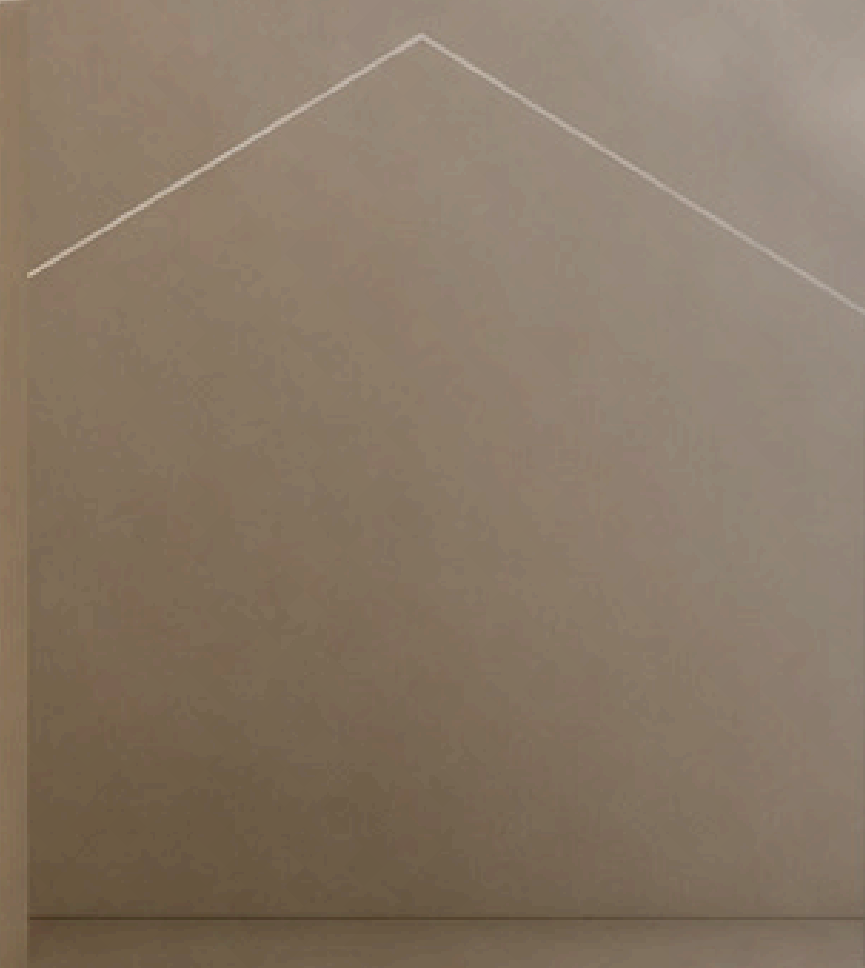


La vivienda contará con red interior de saneamiento para la evacuación de aguas residuales de baños, cocina y zonas húmedas, mediante tuberías homologadas y conexión a la red general.

Las conducciones se integrarán en zonas técnicas, patinillos y falsos techos, manteniendo una estética limpia en el interior.

Terrazas, cubiertas y zonas exteriores dispondrán de pendientes, sumideros y puntos de recogida para la correcta evacuación de aguas pluviales.

El sistema contará con arquetas y elementos registrables donde sea necesario para facilitar su mantenimiento.



# VALLADO DE PARCELA Y ACCESOS

Privacidad, seguridad y comodidad en el acceso

Cada vivienda contará con cerramiento perimetral de parcela, formado por muro de obra de aproximadamente 1,50 m (según la normativa municipal) y parte superior mediante lamas o elementos de aluminio lacado, según diseño definitivo.

El acceso de vehículos se realizará mediante puerta motorizada, tipo enrollable o corredera según la configuración de cada vivienda.

La parcela dispondrá también de puerta de acceso peatonal, integrada en la misma línea estética del vallado. El conjunto se completará con iluminación exterior en el muro de entrada y zonas principales de acceso.

RESIDENCIAL  
SACANIT

# PISCINA PRIVADA

## Agua, exterior y vida mediterránea

Cada vivienda contará con piscina privada, ubicada según la tipología de la vivienda.

La vivienda esquinera dispondrá de piscina en jardín privado, conforme a planos.

Las viviendas adosadas interiores incorporarán piscina en la zona de azotea/solárium.

El perímetro y entorno de piscina se terminará con pavimento porcelánico Legacy Moon 90x90 rectificado ADZ, acabado antideslizante Clase 3 / C3, en continuidad con las terrazas y zonas exteriores.

# ACONDICIONAMIENTO DE PARCELAS Y JARDINERÍA

## Espacios exteriores privados para disfrutar del clima mediterráneo

Las parcelas privadas se acondicionarán combinando zonas pavimentadas, áreas verdes y plantación decorativa.

Las terrazas, los patios, accesos, azoteas, entornos de piscina y zonas exteriores principales se terminarán con pavimento porcelánico Legacy Moon 90x90 rectificado ADZ, acabado antideslizante Clase 3 / C3.

Las zonas ajardinadas se resolverán con césped natural o artificial de alta calidad, según diseño definitivo de paisajismo.

El conjunto se completará con plantación decorativa de especies adaptadas al clima mediterráneo, creando espacios exteriores agradables, funcionales y de fácil mantenimiento.

**La presente memoria de calidades tiene carácter informativo y podrá ajustarse por razones técnicas, normativas, constructivas o de disponibilidad de materiales, manteniendo calidades equivalentes o superiores.**

**La cocina se entregará equipada conforme al proyecto de interiorismo contratado, con mobiliario de diseño, encimera porcelánica Calacatta Gold y electrodomésticos integrados, siguiendo la línea estética representada en las imágenes de cocina incluidas en esta memoria.**

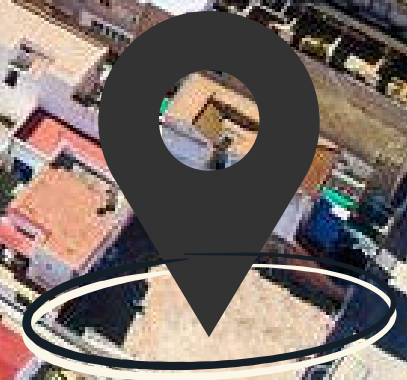
**Las imágenes, renders, mobiliario, textiles, lámparas decorativas y elementos de decoración son orientativos y no tienen carácter contractual, salvo aquellos elementos expresamente indicados como incluidos en la presente memoria.**

**El mobiliario interior no fijo podrá ofrecerse como opción adicional según propuesta de interiorismo.**



# Residencial Sacanit Torre de la Horadada

Una ubicación privilegiada junto al mar.



Esto es

## RESIDENCIAL SACANIT

---

MARISPROM  
&  
AKARTEL SELECTED

Inspirado por el mar

MARISPROM

**AKARTEL**  
SELECTED

