

# PLANOS VIVIENDA C

## RESIDENCIAL SACANIT

Tres adosados boutique a 120 metros de la playa

Jardín privado · Piscina privada · Azotea chill-out con vistas al mar

Torre de la Horadada · Costa Blanca

---

PROMUEVEN

MARISPROM

&

AKARTEL SELECTED



Distribución de parcelas

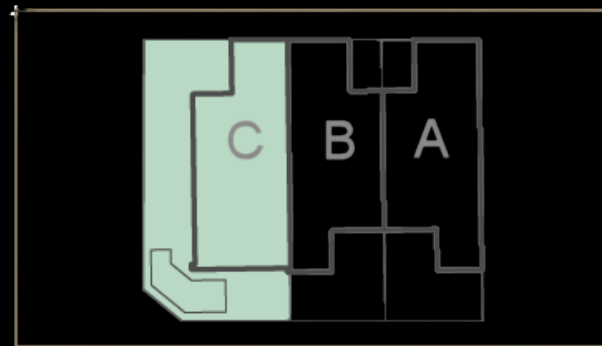
VIVIENDA C - esquina

VIVIENDA B

VIVIENDA A

# Adosado C esquinero

3 Dormitorios | 3 Baños | Jardín | Piscina | Terraza | Azotea chill-out



Planta baja con jardín



Primera planta con terraza



Azotea chill-out



Los planos y visualizaciones 3D se han generado con fines informativos para representar la distribución interior y una posible propuesta de amueblamiento. El mobiliario, dimensiones, carpinterías, colores, materiales y elementos decorativos son orientativos y no constituyen un compromiso contractual. La configuración definitiva se establecerá en el proyecto y en la memoria de calidades.

# Adosado C esquinero — Parcela 144,69 m<sup>2</sup>

3 Dormitorios | 3 Baños | Jardín | Piscina | Terraza | Azotea chill-out

SUPERFICIES ÚTILES	
ADOSADO C ESQUINERO	
Salon / Comedor / Cocina	46,82 m <sup>2</sup>
Dormitorio Planta Baja	9,34 m <sup>2</sup>
Baño Planta Baja	4,34 m <sup>2</sup>
Distribuidor Planta Primera	5,70 m <sup>2</sup>
Dormitorio Principal	13,57 m <sup>2</sup>
Baño en Suite Dorm. Principal	5,25 m <sup>2</sup>
Dormitorio 2	12,12 m <sup>2</sup>
Baño en Suite Dormitorio 2	5,90 m <sup>2</sup>
Escalera	4,30 m <sup>2</sup>
Terraza Cubierta	11,70 m <sup>2</sup>
Distriuidor Azotea	2,99 m <sup>2</sup>
Azotea Descubierta	53,80 m <sup>2</sup>
Jardín	59,60 m <sup>2</sup>
Piscina - lámina de agua	9,78 m <sup>2</sup>
<b>TOTAL m2 ÚTILES (interior y exterior)</b>	<b>245,21 m<sup>2</sup></b>
<b>TOTAL m2 ÚTILES INTERIOR</b>	<b>110,33 m<sup>2</sup></b>

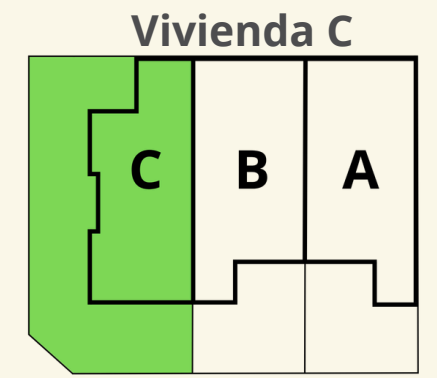
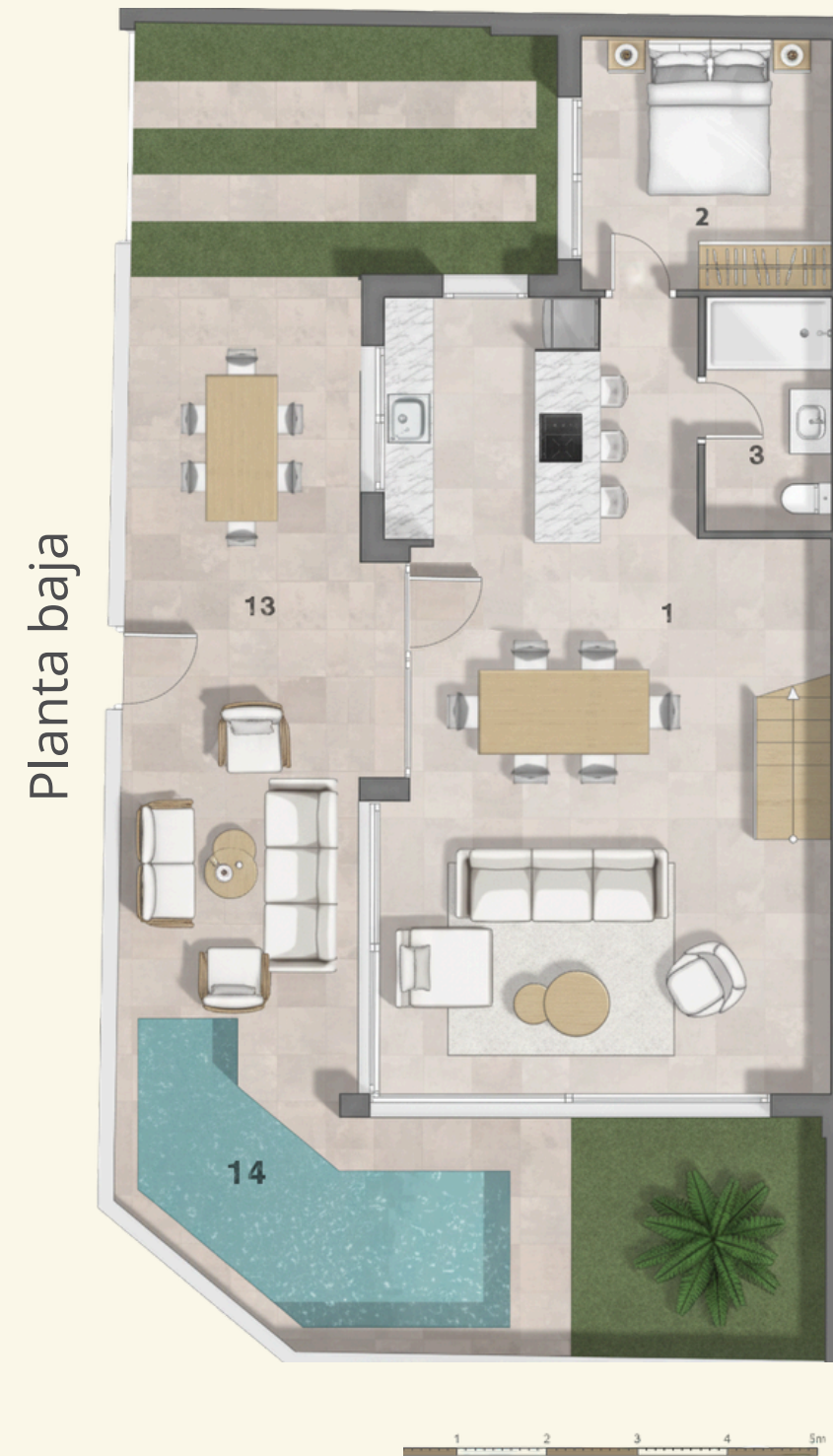
SUPERFICIES CONSTRUIDAS (VIV.+ EXTERIOR)		
ADOSADO C ESQUINERO		
PLANTA BAJA	Vivienda	70,98 m <sup>2</sup>
	Jardin	65,56 m <sup>2</sup>
	Piscina	9,78 m <sup>2</sup>
PLANTA PRIMERA	Vivienda	59,09 m <sup>2</sup>
	Terraza cubierta	12,38 m <sup>2</sup>
PLANTA SEGUNDA	Solarium	71,36 m <sup>2</sup>
<b>TOTAL CONSTRUIDA (Incl. Exteriores)</b>		<b>289,15 m<sup>2</sup></b>



Descargo de responsabilidad: 1. Las superficies, dimensiones y elementos mostrados son orientativos y se han calculado a partir de planos de proyecto. Podrán variar por ajustes técnicos, tolerancias de obra y/o requisitos de la Administración competente durante la tramitación y ejecución. 2. Los planos no están a escala. La información puede modificarse por motivos técnicos, normativos o constructivos, manteniendo el estándar de calidad del proyecto. 3. La descripción y superficies definitivas de cada vivienda serán las que figuren en el contrato de compraventa. 4. Superficie construida: medida según criterios técnicos del proyecto, incluye cerramientos y elementos constructivos. 5. Superficie útil: superficie interior de uso de la vivienda, según medición de proyecto, sujeta a tolerancias.

# Adosado C esquinero

3 Dormitorios | 3 Baños | Jardín | Piscina | Terraza | Azotea chill-out



## PLANTA BAJA

1	Salón-comedor	46,82 m <sup>2</sup>
2	Dormitorio	9,34 m <sup>2</sup>
3	Baño 1	4,34 m <sup>2</sup>

## PLANTA PRIMERA

4	Dormitorio principal	13,57 m <sup>2</sup>
5	Baño 2	5,25 m <sup>2</sup>
6	Distribuidor	5,70 m <sup>2</sup>
7	Dormitorio 3	12,12 m <sup>2</sup>
8	Baño 3	5,90 m <sup>2</sup>
9	Escalera	4,30 m <sup>2</sup>
10	Terraza cubierta	11,84 m <sup>2</sup>

## PLANTA AZOTEA

11	Solarium chill-out	53,80 m <sup>2</sup>
12	Distriuidor	2,99 m <sup>2</sup>

## JARDÍN

13	Jardín	59,60 m <sup>2</sup>
14	Lámina de agua	9,78 m <sup>2</sup>

**TOTAL sup. útil interior** 110,33 m<sup>2</sup>

**TOTAL sup. útil int.+ ext.** 245,21 m<sup>2</sup>

**TOTAL sup. construida** 289,15 m<sup>2</sup>

La documentación gráfica que aparece en este plano comercial es orientativa y exclusivamente informativa. No forma parte de ningún acuerdo contractual y el contenido visual y escrito puede ser modificado y/o sustituido por exigencias técnicas de la dirección facultativa o de la empresa promotora derivadas del Proyecto de Edificación y su ejecución.

# Residencial Sacanit Torre de la Horadada

Una ubicación privilegiada junto al mar.



Esto es

## RESIDENCIAL SACANIT

---

MARISPROM  
&  
AKARTEL SELECTED

Inspirado por el mar

MARISPROM

**AKARTEL**  
SELECTED

