

PLANOS VIVIENDA A

RESIDENCIAL SACANIT

Tres adosados boutique a 120 metros de la playa

Jardín privado · Piscina privada · Azotea chill-out con vistas al mar

Torre de la Horadada · Costa Blanca

PROMUEVEN

MARISPROM

&

AKARTEL SELECTED



Distribución de parcelas

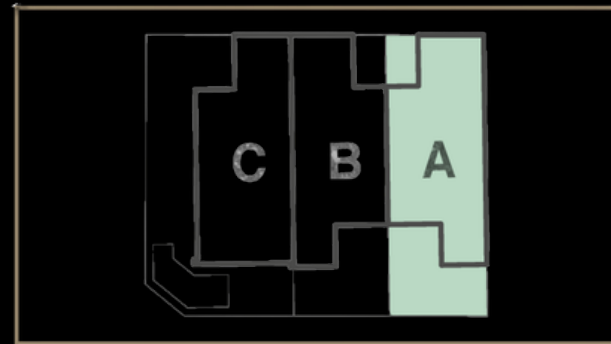
VIVIENDA C - esquina

VIVIENDA B

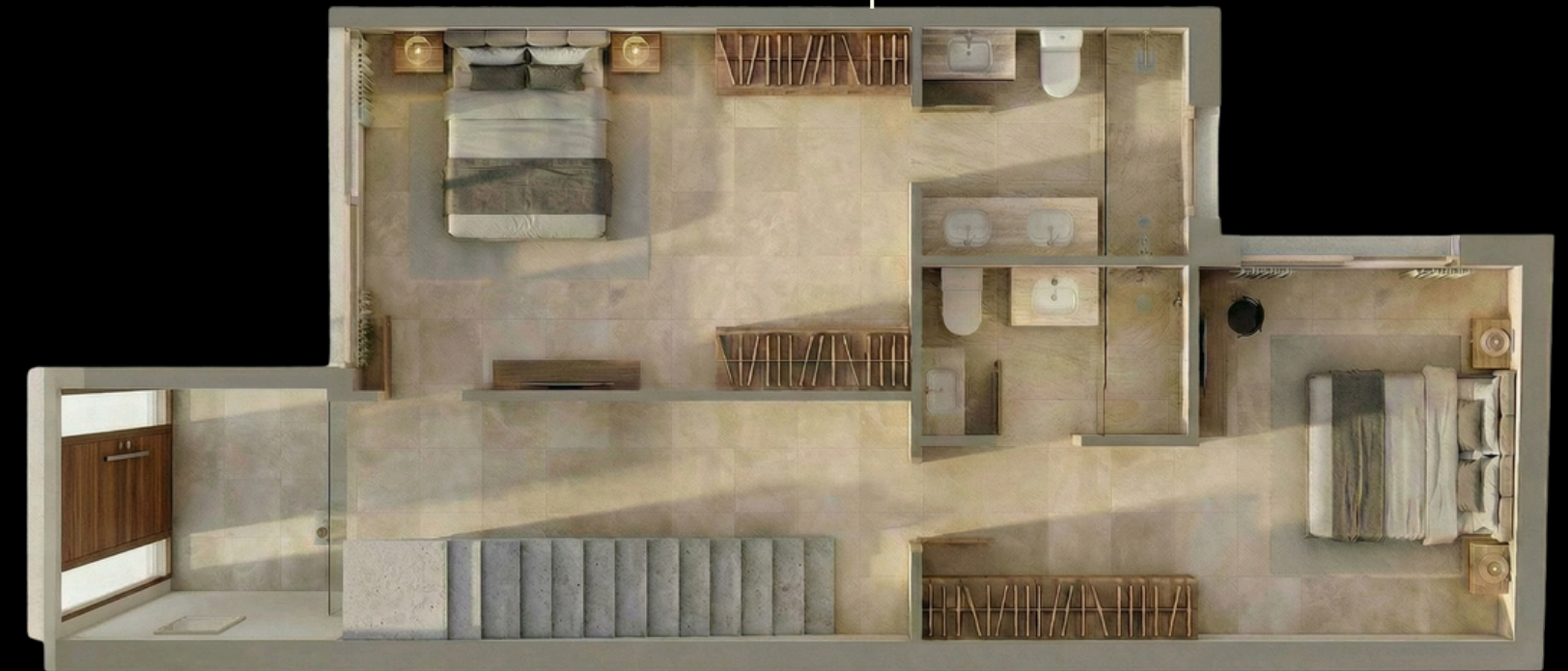
VIVIENDA A

Adosado A

3 Dormitorios | 3 Baños | Jardín | Patio | Piscina | Azotea chill-out



Primera planta



Planta baja con jardín y patio



Azotea chill-out



Los planos y visualizaciones 3D se han generado con fines informativos para representar la distribución interior y una posible propuesta de amueblamiento. El mobiliario, dimensiones, carpinterías, colores, materiales y elementos decorativos son orientativos y no constituyen un compromiso contractual. La configuración definitiva se establecerá en el proyecto y en la memoria de calidades..

Adosado A — Parcela 98,37 m²

3 Dormitorios | 3 Baños | Jardín | Patio | Piscina | Azotea chill-out

SUPERFICIES ÚTILES	
ADOSADO A	
Salon / Comedor / Cocina	42,68 m ²
Dormitorio Planta Baja	9,70 m ²
Baño Planta Baja	3,33 m ²
Patio	5,41 m ²
Distribuidor Planta Primera	7,50 m ²
Dormitorio Principal	16,79 m ²
Baño en Suite Dorm. Principal	4,90 m ²
Dormitorio 2	13,94 m ²
Baño en Suite Dormitorio 2	3,62 m ²
Escalera	4,32 m ²
Distriubidor Azotea	1,49 m ²
Azotea Descubierta	47,13 m ²
Piscina - lamina de agua	5,52 m ²
Jardín	23,81 m ²
TOTAL m2 ÚTILES (interior y exterior)	190,14 m²
TOTAL m2 ÚTILES INTERIOR	108,27 m²

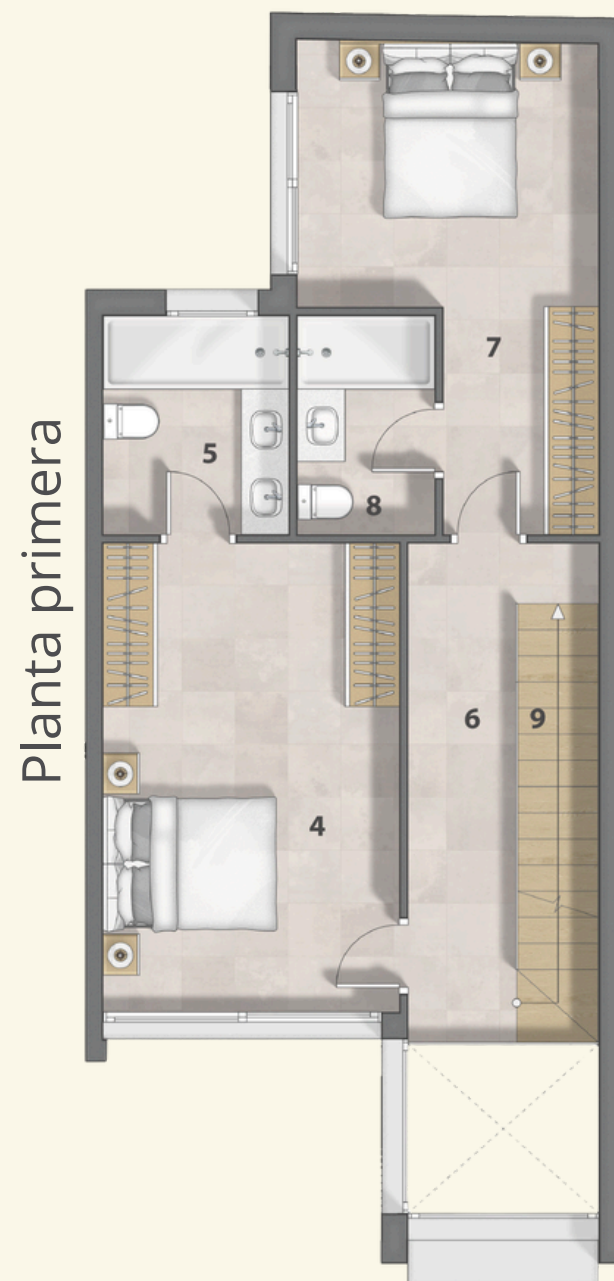
SUPERFICIES CONSTRUIDAS (VIV.+ EXTERIOR)		
ADOSADO A		
PLANTA BAJA	Vivienda	66,09m ²
	Jardin	26,27 m ²
	Patio	5,90 m ²
PLANTA PRIMERA	Vivienda	66,02 m ²
PLANTA SEGUNDA	Solarium	59,54 m ²
	Piscina	5,53 m ²
TOTAL CONSTRUIDA (Incl. Exteriores)		229,17 m²

Descargo de responsabilidad: 1. Las superficies, dimensiones y elementos mostrados son orientativos y se han calculado a partir de planos de proyecto. Podrán variar por ajustes técnicos, tolerancias de obra y/o requisitos de la Administración competente durante la tramitación y ejecución. 2. Los planos no están a escala. La información puede modificarse por motivos técnicos, normativos o constructivos, manteniendo el estándar de calidad del proyecto. 3. La descripción y superficies definitivas de cada vivienda serán las que figuren en el contrato de compraventa. 4. Superficie construida: medida según criterios técnicos del proyecto, incluye cerramientos y elementos constructivos. 5. Superficie útil: superficie interior de uso de la vivienda, según medición de proyecto, sujeta a tolerancias.

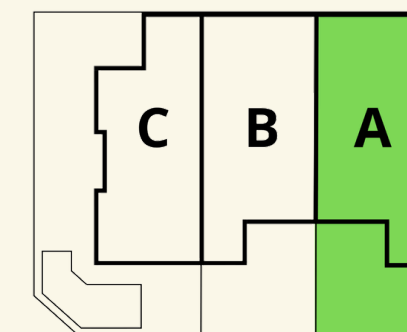


Adosado A

3 Dormitorios | 3 Baños | Jardín | Patio | Piscina | Azotea chill-out



Vivienda A



PLANTA BAJA

1	Salón-comedor	42,68 m ²
2	Dormitorio	10,08 m ²
3	Baño 1	3,3 m ²

PLANTA PRIMERA

4	Dormitorio principal	16,77 m ²
5	Baño 2	4,89 m ²
6	Distribuidor	7,50 m ²
7	Dormitorio 3	14,37 m ²
8	Baño 3	3,61 m ²
9	Escalera	4,00 m ²

PLANTA AZOTEA

10	Distribuidor	1,49 m ²
11	Solarium chill-out	47,36 m ²

JARDÍN

12	Lámina de agua	5,52 m ²
13	Jardín	23,33 m ²
14	Patio	5,45 m ²

TOTAL sup. útil interior 108,27 m²

TOTAL sup. útil int.+ ext. 190,14 m²

TOTAL sup. construida 229,17 m²

La documentación gráfica que aparece en este plano comercial es orientativa y exclusivamente informativa. No forma parte de ningún acuerdo contractual y el contenido visual y escrito puede ser modificado y/o sustituido por exigencias técnicas de la dirección facultativa o de la empresa promotora derivadas del Proyecto de Edificación y su ejecución.

Residencial Sacanit Torre de la Horadada

Una ubicación privilegiada junto al mar.



Esto es

RESIDENCIAL SACANIT

MARISPROM
&
AKARTEL SELECTED

Inspirado por el mar

MARISPROM

AKARTEL
SELECTED

