

RESIDENCIAL SACANIT

Tres adosados boutique a 120 metros de la playa

Jardín privado · Piscina privada · Azotea chill-out con vistas al mar

Torre de la Horadada · Costa Blanca

PROMUEVEN

MARISPROM

&

AKARTEL SELECTED



Descubre la vida junto al Mediterráneo

Exclusividad, privacidad y
serenidad mediterránea.

Sacanít es un conjunto boutique
de solo tres viviendas diseñado
para ofrecer una experiencia de vida
íntima y protegida.

Con accesos independientes,
parcelas privadas
y espacios exteriores propios,
cada hogar se convierte en
un refugio exclusivo
donde disfrutar del sol, la calma
y la cercanía al mar con total
tranquilidad.

Índice

01

Filosofía de diseño

02

Resumen del proyecto

03

Detalles de diseño

04

Distribución del proyecto

05

Ubicación y estilo de vida



Filosofía de Diseño

01



Inspirado por el mar

Diseñado para vivir con
calma.

Creado para momentos
extraordinarios.

Concebido como un refugio de
intimidad o junto al Mediterráneo.

Descubre la vida junto al Mediterráneo

Residencial Sacanít nace de la vida junto al Mediterráneo.

Un equilibrio entre la precisión del diseño inteligente y la emoción que generan la luz, las texturas y la atmósfera. Nuestra filosofía parte de esa dualidad, razón y sensibilidad, para crear espacios que se sienten y se viven.

Cada vivienda está pensada para un uso cómodo y natural, distribuciones funcionales, continuidad interior con exterior y una selección de materiales sobria y elegante.

El resultado es una belleza serena, limpia y auténtica, con carácter mediterráneo y un enfoque constructivo preparado para un entorno costero.





La nueva forma de vivir la costa

Arquitectura con propósito:

Viviendas costeras pensadas para el futuro, donde la belleza atemporal se une a la eficiencia y al confort.

Luz: grandes huecos y continuidad.

Calma: proporciones limpias y materiales sobrios.

Detalle: soluciones pensadas para el día a día.



Descubre Residencial Sacanit

Residencial Sacanit abre una nueva forma de vivir la costa, un equilibrio entre precisión y sensibilidad.

Resumen del Proyecto

02

Bienvenidos a la Costa Blanca

Una costa luminosa, con más de 300 días de sol al año que marcan el ritmo de la vida.

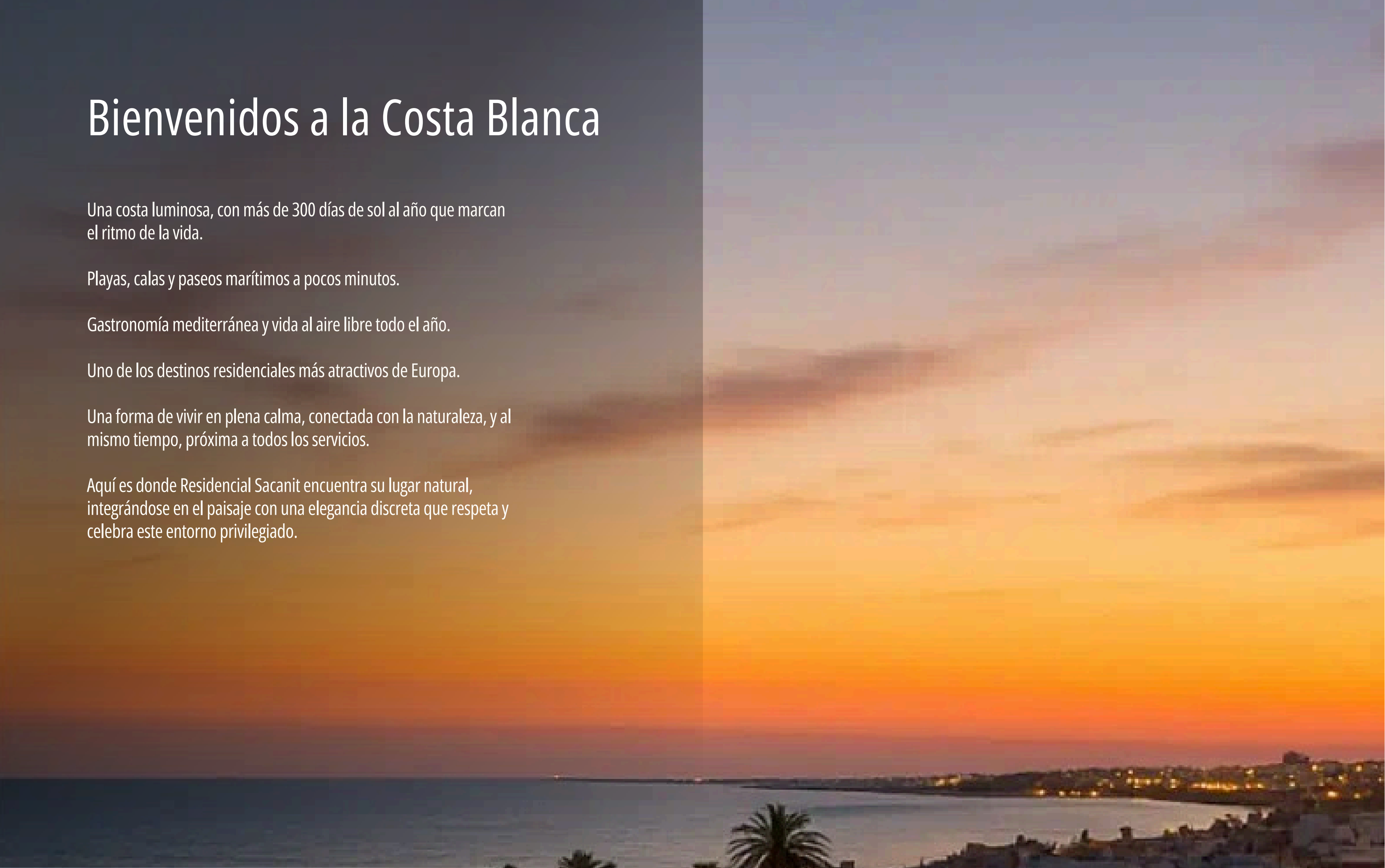
Playas, calas y paseos marítimos a pocos minutos.

Gastronomía mediterránea y vida al aire libre todo el año.

Uno de los destinos residenciales más atractivos de Europa.

Una forma de vivir en plena calma, conectada con la naturaleza, y al mismo tiempo, próxima a todos los servicios.

Aquí es donde Residencial Sacanit encuentra su lugar natural, integrándose en el paisaje con una elegancia discreta que respeta y celebra este entorno privilegiado.



Artesanía contemporánea

Residencial Sacanit define su personalidad con sencillez: líneas puras, detalles cuidados y la sutil firma de nuestra marca. Una identidad moderna y serena.



Diseñado con
estilo y proporción



Ubicado a escasos pasos del Mediterráneo.

Playa 120 m
Puerto deportivo 250 m
Centro urbano 200 m



Una vista que lo cambia todo

Chill-out entre texturas nobles y brisa marina.



Ficha del Proyecto

Promotor

Marisprom
&
Akartel Selected

Nombre del Proyecto

Residencial Sacanit

Tipo de Proyecto

Obra nueva: 3 adosados dúplex

Tipología de vivienda

Adosado / Dúplex

Proyecto

Jesús Madrid - Studio Garaje

Diseño de interior

Fatima Natalia Akartel & Studio Garaje

Adosado C esquinero

3 dormitorios | 3 baños

Jardín privado 56m² | Piscina | Azotea chill-out

Adosado B

3 dormitorios | 3 baños

Jardín privado 24m² | Piscina | Patio | Azotea chill-out

Adosado A

3 dormitorios | 3 baños

Jardín privado 24m² | Piscina | Patio | Azotea chill-out

Propiedad

Pleno dominio

Ubicación

Torre de la Horadada

Número total de plantas

3 (PB + P1 + Azotea chill-out)

Número total de plantas residenciales

2 (PB + P1)

Altura interior

Zona entrada / escalera doble altura 6,07 m

Planta baja 2,93 m (de losa a losa)

Planta primera 2,74 m (de losa a losa)

Altura de edificio

9,95 m



Distribución de parcelas

VIVIENDA C - esquina

VIVIENDA B

VIVIENDA A

Valencia

MARISPROM

&

AKARTEL
SELECTED

Alicante

Elche

Ciudad de Murcia

Promotor y Gestión del Proyecto.

Marisprom S.L.U. Entidad promotora e inversora.

Akartel Selected, S.L. Gestión integral del proyecto.

Coordinación técnica y contratación.

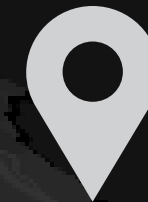
Seguimiento de obra y control de calidad.

Control de plazos y presupuesto.

Comunicación con el cliente durante el proceso.

Entrega y postventa estructurada.

Solidez financiera + ejecución rigurosa + estética coherente.



Prestaciones y servicios exclusivos



Piscina privada



Parking privado



Aerotermia



AA por conductos



Videoportero IP



Preinstalación VE



Suelo radiante baños



Carpintería eficiente



Azotea Chill-out



Iluminación LED



Armarios empotrados



Smart Home



Calma y recreación

Una agradable atmósfera de bienestar
y paz donde podrás pasar tiempo y
compartirlo con quienes te rodean.

Déjate seducir por sus espléndidas
vistas y el susurro de las olas.



Detalles de Diseño

03



Detalle y refinamiento



Diseñado para un estilo de vida pleno

Residencial Sacanit está concebido con detalles interiores y exteriores que reflejan y transmiten un espíritu de integridad y equilibrio. La propuesta se completa con una paleta de tonos sutiles que evoca un estilo de vida holístico, elegante y en armonía.



Pureza interior

Texturas suaves, líneas puras y una distribución que respira. Un espacio íntimo donde la claridad y el confort son protagonistas.

Mobiliario de cocina

Cocina concebida como una pieza de diseño, mobiliario a medida, de líneas limpias, en acabado blanco con cálidos detalles en roble.

La composición combina un frente principal integrado en pared con una isla exenta que organiza el espacio y convierte la cocina en el corazón de la vivienda, un lugar para compartir, cocinar y disfrutar.





Espacio que fluye

Un espacio abierto y luminoso donde salón y cocina conviven con naturalidad. Líneas limpias, tonos cálidos y una sensación de calma permanente.



Destreza serena

Una selección de los materiales más nobles, integrada con absoluta naturalidad.

Interior



Bottega Caliza



Breccia Cream



Santorini Taupe



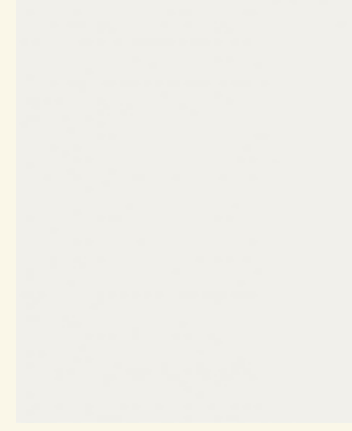
Porcelánico AMT Cemento



Bronze Rivers Cosentino



Roble Natural



Pintura RAL 9016



Vidrio

Exterior



Piedra Caliza Blanca



Piedra Caliza

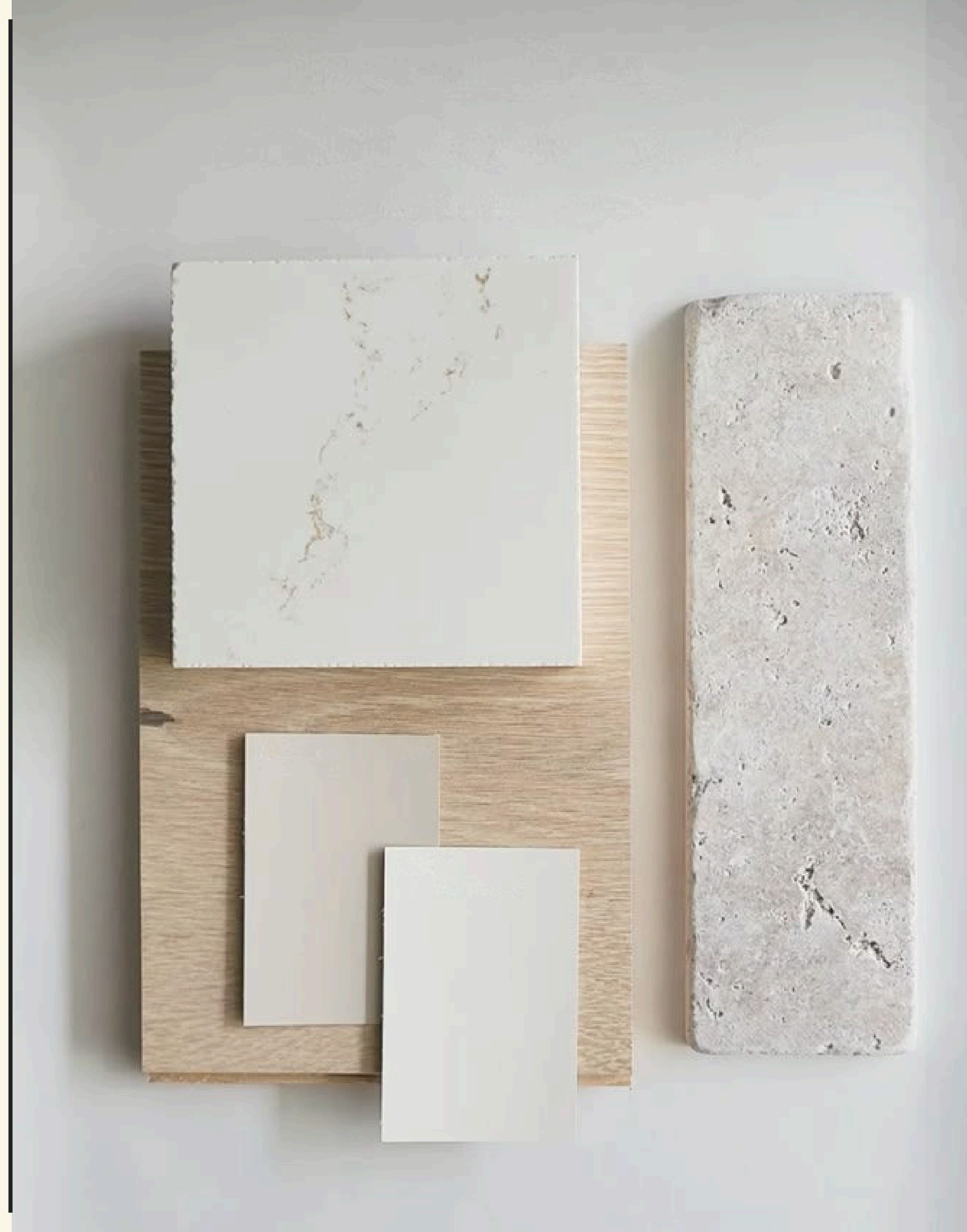


Césped



Revoco Mineral Premium

Los acabados podrán modificarse sin previo aviso por razones técnicas o estéticas.



Distribución del Proyecto

04

Una experiencia de relax

El valor de dedicarte tiempo a tí mismo.

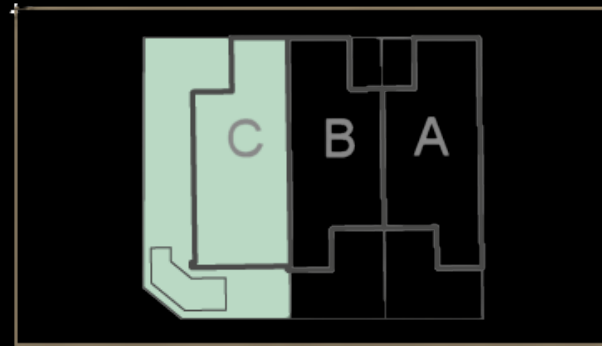
Los baños premium contarán con materiales de alto nivel de calidad, sólidos, resistentes y duraderos, que elevan el confort diario y convierten el espacio en un referente de diseño.





Adosado C esquinero

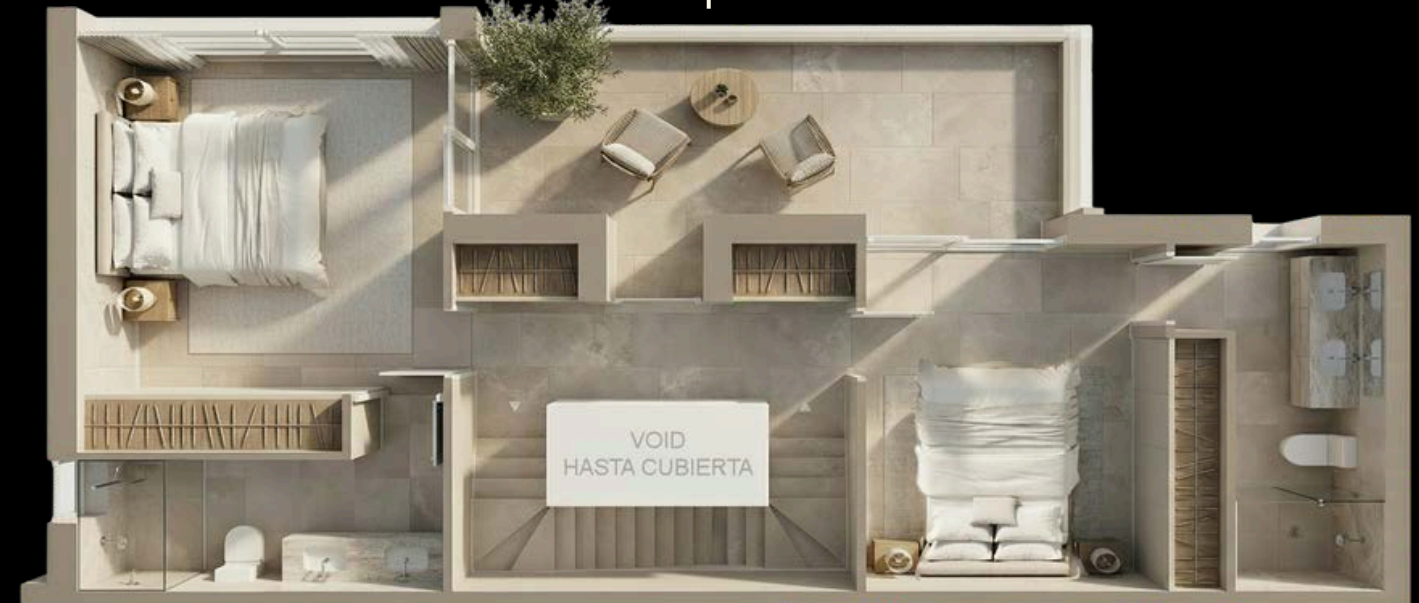
3 Dormitorios | 3 Baños | Jardín | Piscina | Terraza | Azotea chill-out



Planta baja con jardín



Primera planta con terraza



Azotea chill-out



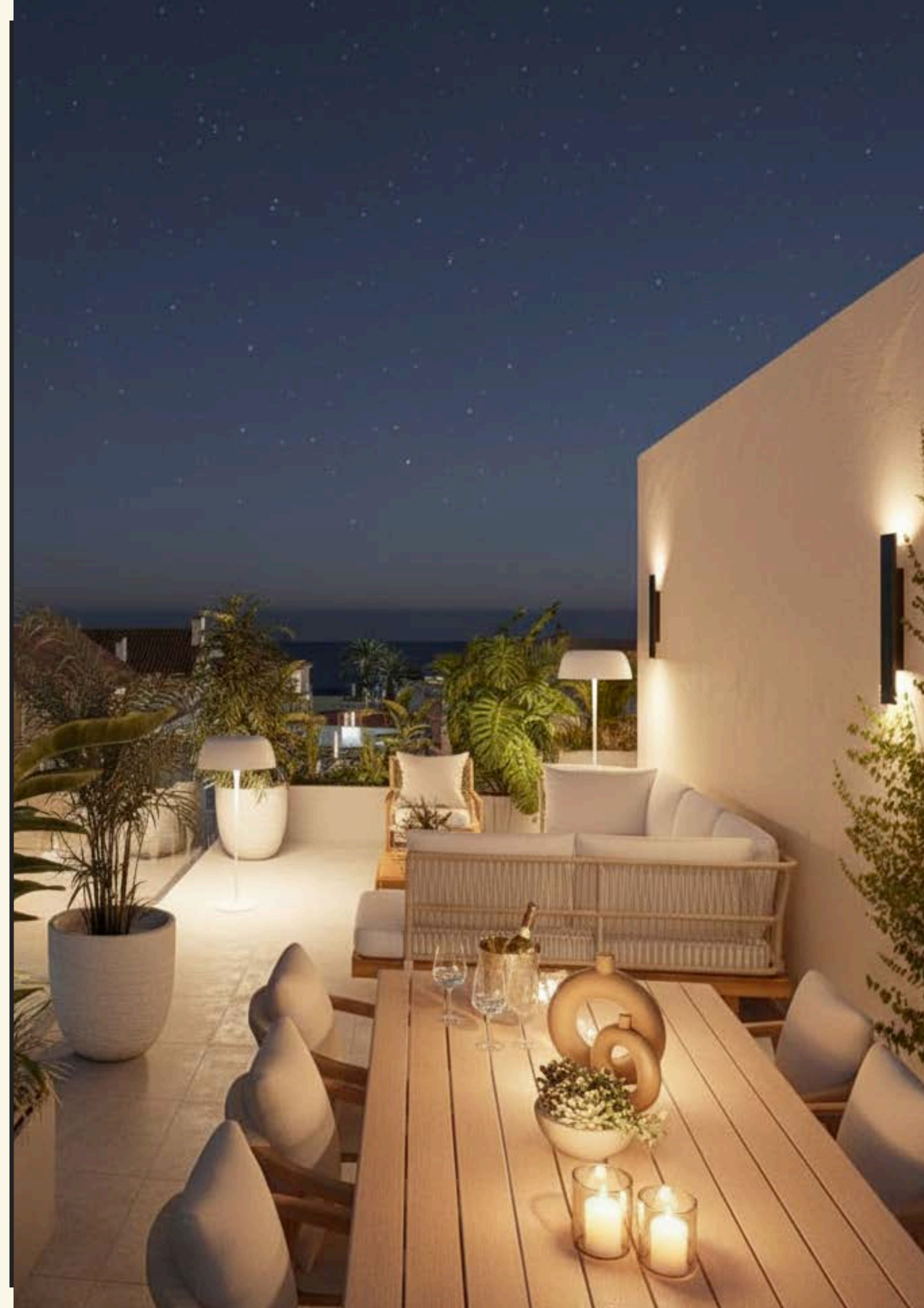
Los planos y visualizaciones 3D se han generado con fines informativos para representar la distribución interior y una posible propuesta de amueblamiento. El mobiliario, dimensiones, carpinterías, colores, materiales y elementos decorativos son orientativos y no constituyen un compromiso contractual. La configuración definitiva se establecerá en el proyecto y en la memoria de calidades.

Adosado C esquinero — Parcela 144,69 m²

3 Dormitorios | 3 Baños | Jardín | Piscina | Terraza | Azotea chill-out

SUPERFICIES ÚTILES	
ADOSADO C ESQUINERO	
Salon / Comedor / Cocina	46,82 m ²
Dormitorio Planta Baja	9,34 m ²
Baño Planta Baja	4,34 m ²
Distribuidor Planta Primera	5,70 m ²
Dormitorio Principal	13,57 m ²
Baño en Suite Dorm. Principal	5,25 m ²
Dormitorio 2	12,12 m ²
Baño en Suite Dormitorio 2	5,90 m ²
Escalera	4,30 m ²
Terraza Cubierta	11,70 m ²
Distriuidor Azotea	2,99 m ²
Azotea Descubierta	53,80 m ²
Jardín	59,60 m ²
Piscina - lámina de agua	9,78 m ²
TOTAL m2 ÚTILES (interior y exterior)	245,21 m²
TOTAL m2 ÚTILES INTERIOR	110,33 m²

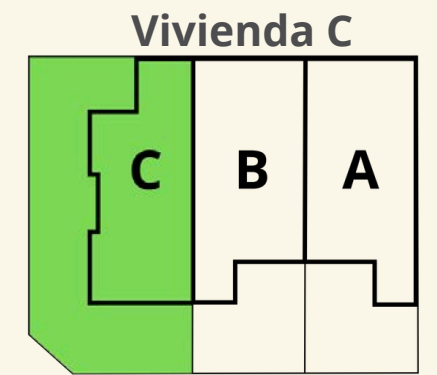
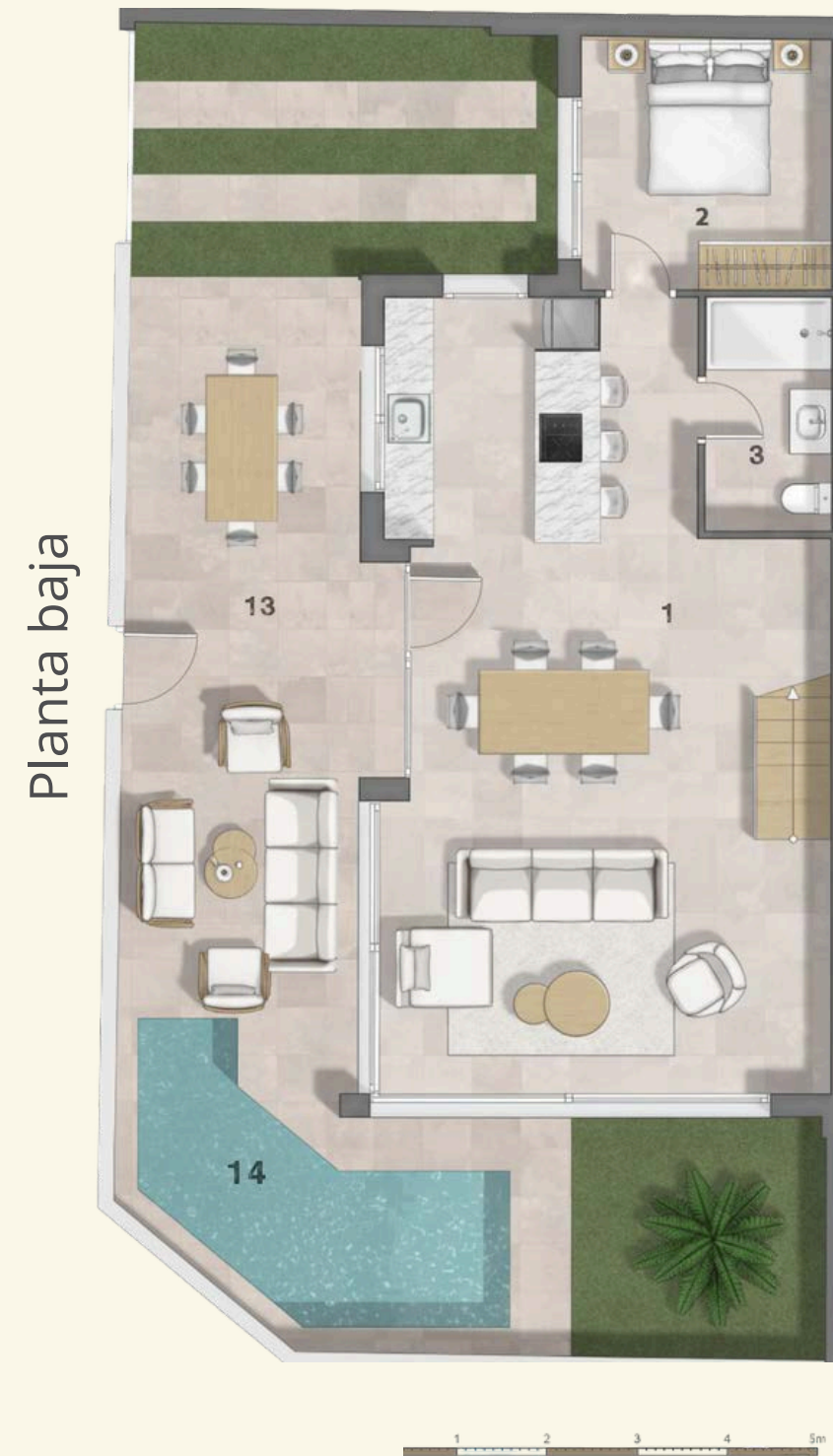
SUPERFICIES CONSTRUIDAS (VIV.+ EXTERIOR)		
ADOSADO C ESQUINERO		
PLANTA BAJA	Vivienda	70,98 m ²
	Jardin	65,56 m ²
	Piscina	9,78 m ²
PLANTA PRIMERA	Vivienda	59,09 m ²
	Terraza cubierta	12,38 m ²
PLANTA SEGUNDA	Solarium	71,36 m ²
TOTAL CONSTRUIDA (Incl. Exteriores)		289,15 m²



Descargo de responsabilidad: 1. Las superficies, dimensiones y elementos mostrados son orientativos y se han calculado a partir de planos de proyecto. Podrán variar por ajustes técnicos, tolerancias de obra y/o requisitos de la Administración competente durante la tramitación y ejecución. 2. Los planos no están a escala. La información puede modificarse por motivos técnicos, normativos o constructivos, manteniendo el estándar de calidad del proyecto. 3. La descripción y superficies definitivas de cada vivienda serán las que figuren en el contrato de compraventa. 4. Superficie construida: medida según criterios técnicos del proyecto, incluye cerramientos y elementos constructivos. 5. Superficie útil: superficie interior de uso de la vivienda, según medición de proyecto, sujeta a tolerancias.

Adosado C esquinero

3 Dormitorios | 3 Baños | Jardín | Piscina | Terraza | Azotea chill-out



PLANTA BAJA

1	Salón-comedor	46,82 m ²
2	Dormitorio	9,34 m ²
3	Baño 1	4,34 m ²

PLANTA PRIMERA

4	Dormitorio principal	13,57 m ²
5	Baño 2	5,25 m ²
6	Distribuidor	5,70 m ²
7	Dormitorio 3	12,12 m ²
8	Baño 3	5,90 m ²
9	Escalera	4,30 m ²
10	Terraza cubierta	11,84 m ²

PLANTA AZOTEA

11	Solarium chill-out	53,80 m ²
12	Distriuidor	2,99 m ²

JARDÍN

13	Jardín	59,60 m ²
14	Lámina de agua	9,78 m ²

TOTAL sup. útil interior 110,33 m²

TOTAL sup. útil int.+ ext. 245,21 m²

TOTAL sup. construida 289,15 m²

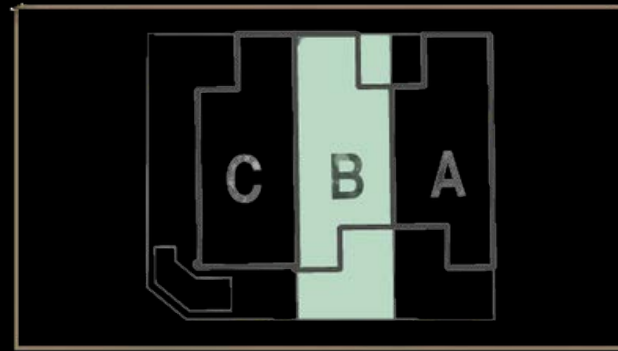
La documentación gráfica que aparece en este plano comercial es orientativa y exclusivamente informativa. No forma parte de ningún acuerdo contractual y el contenido visual y escrito puede ser modificado y/o sustituido por exigencias técnicas de la dirección facultativa o de la empresa promotora derivadas del Proyecto de Edificación y su ejecución.



Selección
experta

Adosado B

3 Dormitorios | 3 Baños | Jardín | Patio | Piscina | Azotea chill-out



Primera planta



Planta baja con jardín y patio



Azotea chill-out



Los planos y visualizaciones 3D se han generado con fines informativos para representar la distribución interior y una posible propuesta de amueblamiento. El mobiliario, dimensiones, carpinterías, colores, materiales y elementos decorativos son orientativos y no constituyen un compromiso contractual. La configuración definitiva se establecerá en el proyecto y en la memoria de calidades.

Adosado B — Parcela 95,19 m²

3 Dormitorios | 3 Baños | Jardín | Patio | Piscina | Azotea chill-out

SUPERFICIES ÚTILES	
ADOSADO B	
Salon / Comedor / Cocina	42,68 m ²
Dormitorio Planta Baja	10,08 m ²
Baño Planta Baja	3,33 m ²
Patio	5,45 m ²
Distribuidor Planta Primera	7,50 m ²
Dormitorio Principal	16,77 m ²
Baño en Suite Dorm. Principal	4,89 m ²
Dormitorio 2	14,37 m ²
Baño en Suite Dormitorio 2	3,61 m ²
Escalera	4,00 m ²
Distriubidor Azotea	1,49 m ²
Azotea Descubierta	47,36 m ²
Piscina - lamina de agua	5,52 m ²
Jardín	23,33 m ²
TOTAL m2 ÚTILES (interior y exterior)	190,38 m²
TOTAL m2 ÚTILES INTERIOR	108,72 m²

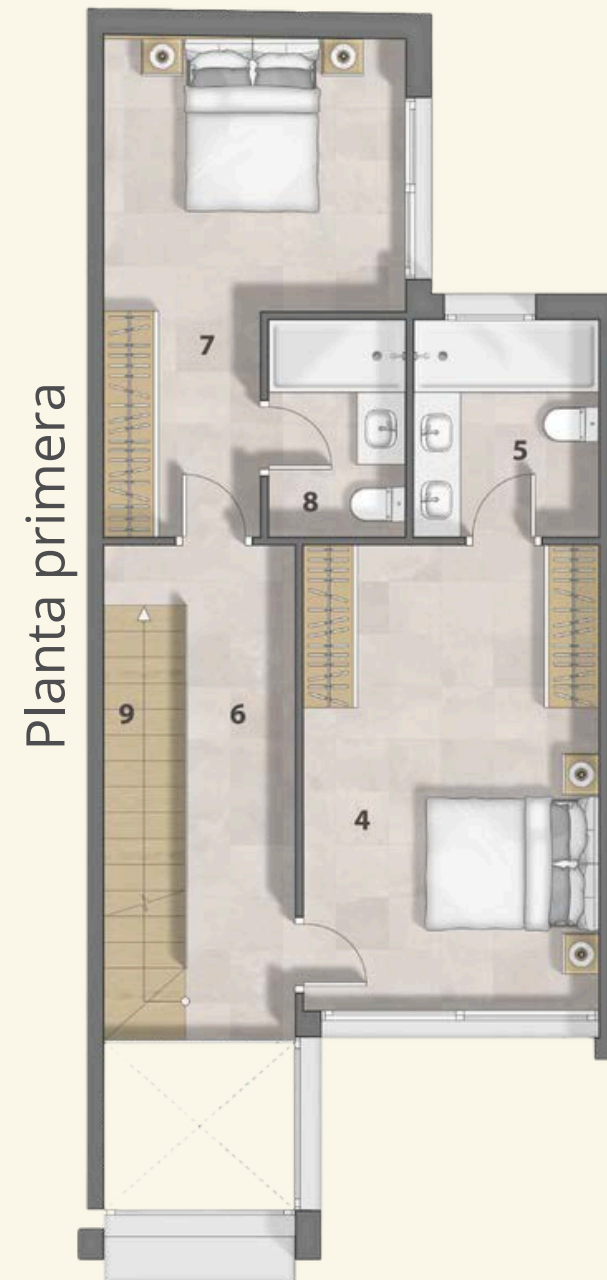
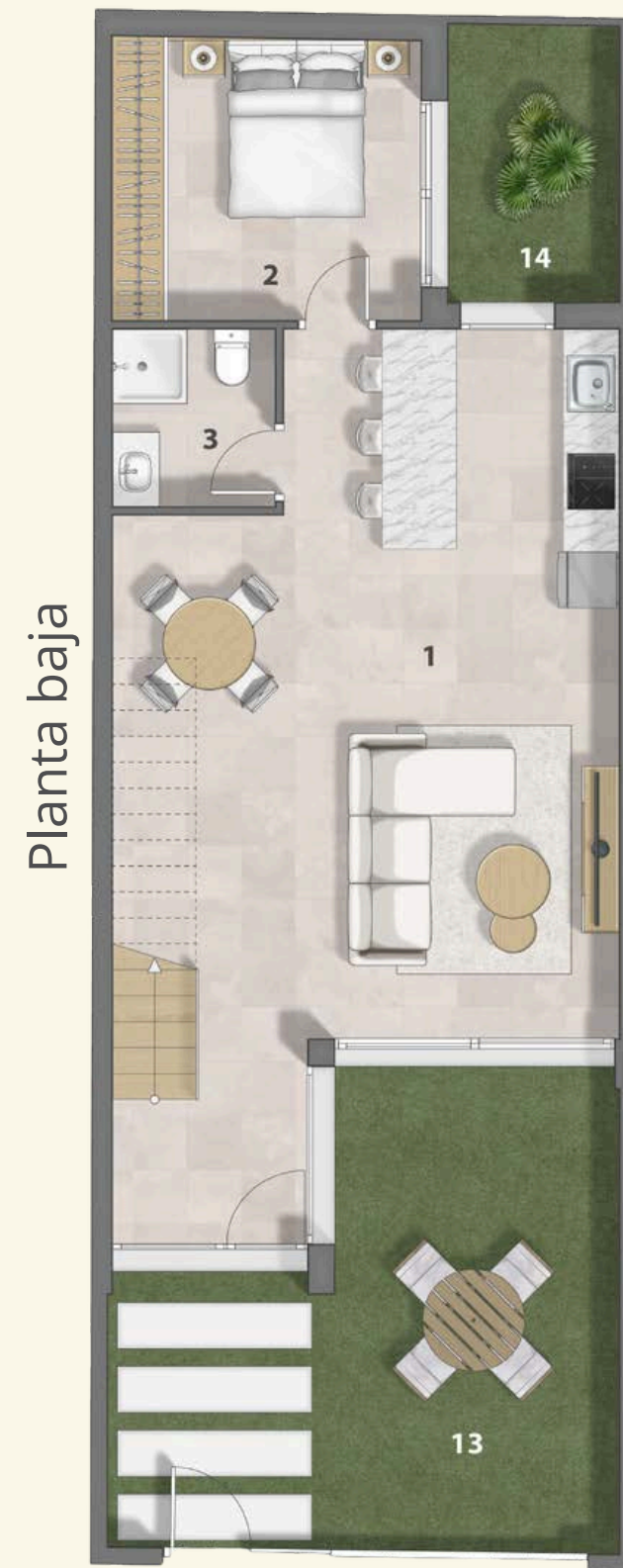
SUPERFICIES CONSTRUIDAS (VIV.+ EXTERIOR)		
ADOSADO B		
PLANTA BAJA	Vivienda	63,67 m ²
	Jardin	25,29 m ²
	Patio	5,94 m ²
PLANTA PRIMERA	Vivienda	65,29 m ²
PLANTA SEGUNDA	Solarium	59,74 m ²
	Piscina	5,52 m ²
TOTAL CONSTRUIDA (Incl. Exteriores)		225,45 m²

Descargo de responsabilidad: 1. Las superficies, dimensiones y elementos mostrados son orientativos y se han calculado a partir de planos de proyecto. Podrán variar por ajustes técnicos, tolerancias de obra y/o requisitos de la Administración competente durante la tramitación y ejecución. 2. Los planos no están a escala. La información puede modificarse por motivos técnicos, normativos o constructivos, manteniendo el estándar de calidad del proyecto. 3. La descripción y superficies definitivas de cada vivienda serán las que figuren en el contrato de compraventa. 4. Superficie construida: medida según criterios técnicos del proyecto, incluye cerramientos y elementos constructivos. 5. Superficie útil: superficie interior de uso de la vivienda, según medición de proyecto, sujeta a tolerancias.

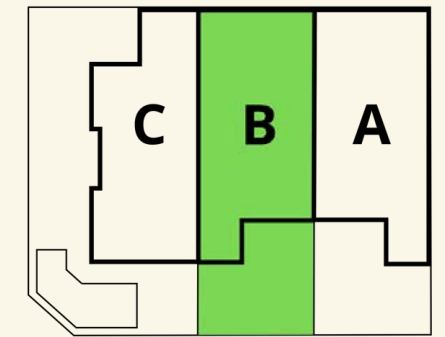


Adosado B

3 Dormitorios | 3 Baños | Jardín | Patio | Piscina | Azotea chill-out



Vivienda B



PLANTA BAJA

1	Salón-comedor	42,68 m ²
2	Dormitorio	10,08 m ²
3	Baño 1	3,3 m ²

PLANTA PRIMERA

4	Dormitorio principal	16,77 m ²
5	Baño 2	4,89 m ²
6	Distribuidor	7,50 m ²
7	Dormitorio 3	14,37 m ²
8	Baño 3	3,61 m ²
9	Escalera	4,00 m ²

PLANTA AZOTEA

10	Distribuidor	1,49 m ²
11	Solarium chill-out	47,36 m ²

JARDÍN

12	Lámina de agua	5,52 m ²
13	Jardín	23,33 m ²
14	Patio	5,45 m ²

TOTAL sup. útil interior 108,72 m²

TOTAL sup. útil int.+ ext. 190,38 m²

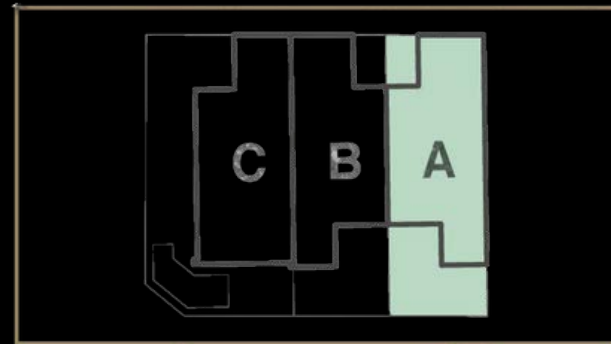
TOTAL sup. construida 225,45 m²

La documentación gráfica que aparece en este plano comercial es orientativa y exclusivamente informativa. No forma parte de ningún acuerdo contractual y el contenido visual y escrito puede ser modificado y/o sustituido por exigencias técnicas de la dirección facultativa o de la empresa promotora derivadas del Proyecto de Edificación y su ejecución.



Adosado A

3 Dormitorios | 3 Baños | Jardín | Patio | Piscina | Azotea chill-out



Primera planta



Planta baja con jardín y patio



Azotea chill-out



Los planos y visualizaciones 3D se han generado con fines informativos para representar la distribución interior y una posible propuesta de amueblamiento. El mobiliario, dimensiones, carpinterías, colores, materiales y elementos decorativos son orientativos y no constituyen un compromiso contractual. La configuración definitiva se establecerá en el proyecto y en la memoria de calidades..

Adosado A — Parcela 98,37 m²

3 Dormitorios | 3 Baños | Jardín | Patio | Piscina | Azotea chill-out

SUPERFICIES ÚTILES	
ADOSADO A	
Salon / Comedor / Cocina	42,68 m ²
Dormitorio Planta Baja	9,70 m ²
Baño Planta Baja	3,33 m ²
Patio	5,41 m ²
Distribuidor Planta Primera	7,50 m ²
Dormitorio Principal	16,79 m ²
Baño en Suite Dorm. Principal	4,90 m ²
Dormitorio 2	13,94 m ²
Baño en Suite Dormitorio 2	3,62 m ²
Escalera	4,32 m ²
Distriubidor Azotea	1,49 m ²
Azotea Descubierta	47,13 m ²
Piscina - lamina de agua	5,52 m ²
Jardín	23,81 m ²
TOTAL m2 ÚTILES (interior y exterior)	190,14 m²
TOTAL m2 ÚTILES INTERIOR	108,27 m²

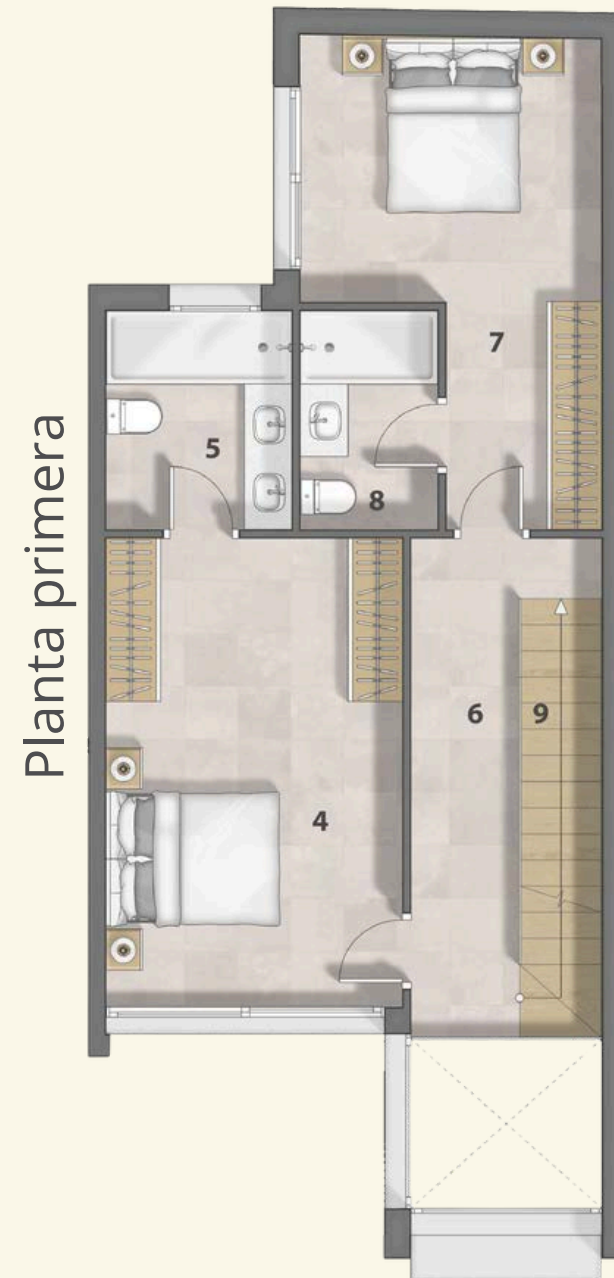
SUPERFICIES CONSTRUIDAS (VIV.+ EXTERIOR)		
ADOSADO A		
PLANTA BAJA	Vivienda	66,09m ²
	Jardin	26,27 m ²
	Patio	5,90 m ²
PLANTA PRIMERA	Vivienda	66,02 m ²
PLANTA SEGUNDA	Solarium	59,54 m ²
	Piscina	5,53 m ²
TOTAL CONSTRUIDA (Incl. Exteriores)		229,17 m²

Descargo de responsabilidad: 1. Las superficies, dimensiones y elementos mostrados son orientativos y se han calculado a partir de planos de proyecto. Podrán variar por ajustes técnicos, tolerancias de obra y/o requisitos de la Administración competente durante la tramitación y ejecución. 2. Los planos no están a escala. La información puede modificarse por motivos técnicos, normativos o constructivos, manteniendo el estándar de calidad del proyecto. 3. La descripción y superficies definitivas de cada vivienda serán las que figuren en el contrato de compraventa. 4. Superficie construida: medida según criterios técnicos del proyecto, incluye cerramientos y elementos constructivos. 5. Superficie útil: superficie interior de uso de la vivienda, según medición de proyecto, sujeta a tolerancias.

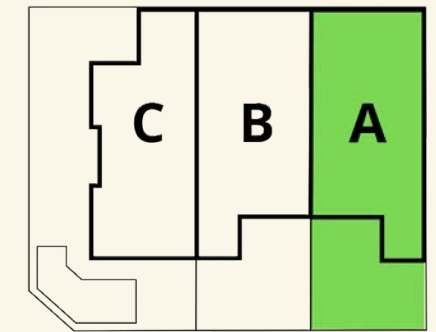


Adosado A

3 Dormitorios | 3 Baños | Jardín | Patio | Piscina | Azotea chill-out



Vivienda A



PLANTA BAJA

1	Salón-comedor	42,68 m ²
2	Dormitorio	10,08 m ²
3	Baño 1	3,3 m ²

PLANTA PRIMERA

4	Dormitorio principal	16,77 m ²
5	Baño 2	4,89 m ²
6	Distribuidor	7,50 m ²
7	Dormitorio 3	14,37 m ²
8	Baño 3	3,61 m ²
9	Escalera	4,00 m ²

PLANTA AZOTEA

10	Distribuidor	1,49 m ²
11	Solarium chill-out	47,36 m ²

JARDÍN

12	Lámina de agua	5,52 m ²
13	Jardín	23,33 m ²
14	Patio	5,45 m ²

TOTAL sup. útil interior 108,27 m²

TOTAL sup. útil int.+ ext. 190,14 m²

TOTAL sup. construida 229,17 m²

La documentación gráfica que aparece en este plano comercial es orientativa y exclusivamente informativa. No forma parte de ningún acuerdo contractual y el contenido visual y escrito puede ser modificado y/o sustituido por exigencias técnicas de la dirección facultativa o de la empresa promotora derivadas del Proyecto de Edificación y su ejecución.



Soluciones inteligentes & seguridad

Tecnología integrada para una vida más cómoda
y tranquila.

Videoportero IP, previsión Smart Home,
climatización por conductos, aerotermia para
agua caliente sanitaria y preinstalación de
recarga para vehículo eléctrico.

Todo está pensado para ofrecer control,
eficiencia y seguridad en el día a día, sin perder la
pureza del diseño.

Azotea privada

Piscina privada, lounge y
cocina exterior,
un refugio íntimo a cielo
abierto, con el mar
como horizonte.



Ubicación y Estilo de Vida

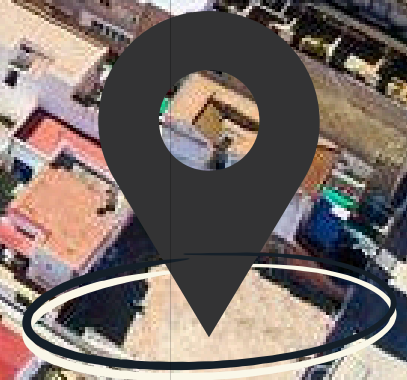
A 120 m del paseo marítimo y la playa.

05



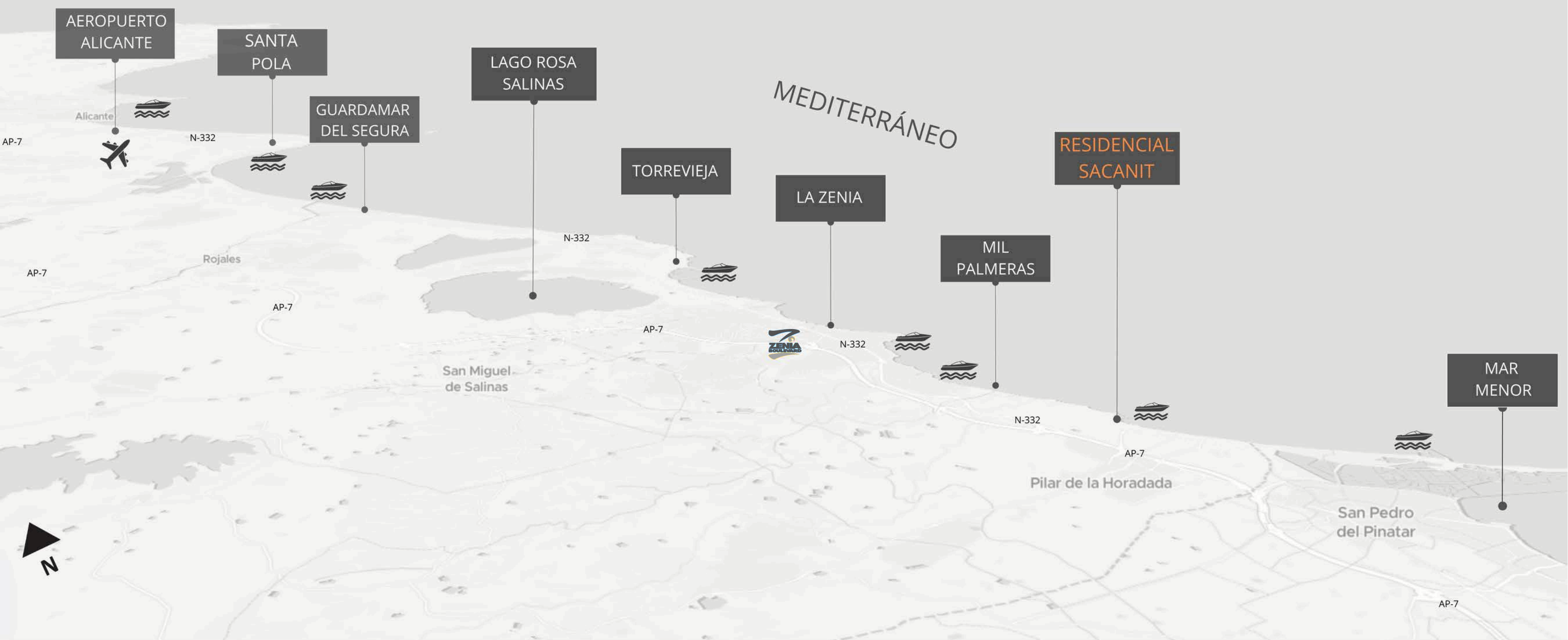
Residencial Sacanit Torre de la Horadada

Una ubicación privilegiada junto al mar.



Vivir junto
al mar





Distancias

A pie:

- Playa: 2 min (120 m)
- Paseo Marítimo: 2 min (120 m)
- Zona bares y restaurantes: 3 min (200 m)
- Puerto deportivo: 4 min (300 m)
- Centro de Salud: 7 min (500 m)

En coche:

- Golf: 10 min (7 km)
- C.C. Dos Mares: 10 min (8 km)
- Zenia Boulevard: 15 min (10 km)
- Torrevieja: 20 min (15 km)
- Aeropuerto Alicante: 50 min (60 km)
- Mar Menor: 10 min (6 km)
- Hospital Privado Quirón: 20 min (20 km)
- Cartagena: 30 min (40 km)
- La Manga: 40 min (55 km)
- Aeropuerto Murcia: 40 min (50 km)



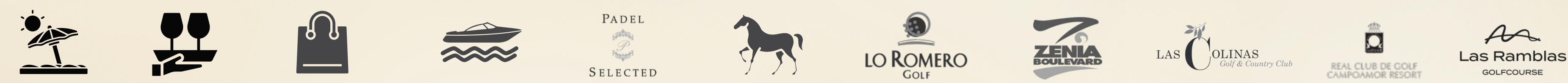
El Mediterráneo.



RESIDENCIAL
SACANIT



Mar, luz y calma.



2 MINUTOS	3 MINUTOS	3 MINUTOS	3 MINUTOS	6 MINUTOS	10 MINUTOS	10 MINUTOS	15 MINUTOS	15 MINUTOS	16 MINUTOS	18 MINUTOS
Playa	Ocio y Restaurantes	Centro Comercial Plaza Nueva	Puerto deportivo Horadada	Padel Campoamor	Hípica Campoamor	Lo Romero Golf Resort	CC Zenia Boulevard	Las Colinas Golf y Tennis	Real Club de Golf Villamartín	Las Ramblas Golf







RESIDENCIAL
SACANIT







Esto es

RESIDENCIAL SACANIT

MARISPROM
&
AKARTEL SELECTED

Inspirado por el mar

MARISPROM

AKARTEL
SELECTED

